

www.pickran.de

Familienunternehmen

seit  
1995



  
Reederei  
Pickran  
Reederei Pickran  
Malchower Schifffahrt e.K.  
Kirchenstr. 2, 17213 Malchow  
Tel.: 039932 81735

GRATIS  
WLAN

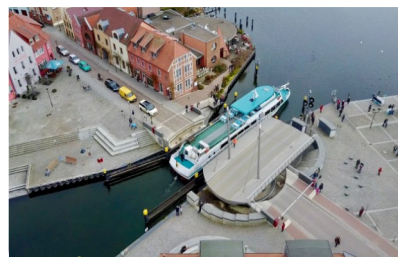


# Sonderfahrten am 13.04.2024

Live  
Erläuterungen



Umfangreiche  
Speisekarte



Tickets auch  
an Bord!



Flotte  
Bedienung



## Abfahrt in Malchow Direkt an der Drehbrücke

**10:50 – 13:00** 4-Seen & Biberburg-Tour zum idyllischen Jabeler See

**10:50 – 14:50** Große 6- Seen Brücken und Kanäle Fahrt

**13:10 – 14:40** Panorama-und Kanälefahrt bis zum „Plauer See“

Genießen Sie eine gemütliche Fahrt in unserem beheizten, warmen Fahrgastschiff „Stadt Malchow“. Im Panoramaburgsalon haben Sie die beste Aussicht und Atmosphäre. Bei jeder Fahrt hat unser Bordrestaurant für Sie geöffnet und bietet Ihnen heiße Kaffeespezialitäten, Kuchen, Fassbier, Cocktails uvm.



**QR-Code scannen und Ihre Tickets direkt online buchen!**

**Das Fahrgastschiff MS „Stadt Malchow“ ist beheizt**

Saubere WCs, gepolsterte  
Innenplätze,  
Panoramaburgsalon für die  
beste Aussicht und  
Atmosphäre.



**Telefonische  
Vorreservierungen  
unter  
039932 81735**

Es gelten unsere AGBs.



## Fahrten der Müritz Tschu-Tschu Bahn ab Waren Steinmole

Fahrkarten und Informationen erhalten Sie beim Fahrer



Stadtrundfahrt durch den Luftkurort und das Soleheilbad Waren (Müritz) mit Infos zur Stadtgeschichte

**Preis: Erwachsene 14,00€ / Kinder 7,00 € (4-12 Jahre)**

Fahrzeit Datum	10:30 – 11:20	11:30 – 12:20	13:30 – 14:20	14:30 – 15:20	15:30 – 16:20	16:30 – 17:20
Mo, 08.04.	Leider keine Fahrten					
Di, 09.04.	✓	✓	✓	✓	✓	✓
Mi, 10.04.	✓	✓	✓	✓	✓	✓
Do, 11.04.	✓	✓	✓	✓	✓	✓
Fr, 12.04.	✓	✓	✓	✓	✓	✓
Sa, 13.04.	✓	✓	✓	✓	✓	✓
So, 14.04.	Leider keine Fahrten					

✓ → Die Bahn hat noch genügend freie Plätze

Die Abfahrts- und Ankunftszeiten können sich durch hohes Verkehrsaufkommen etwas verschieben. Bitte beachten Sie die Hinweise an der Abfahrtsstelle! Es gelten unsere AGB's